



Wallis

SOLUTION SOLAIRE

Les solutions solaires Gigacandela (MPPT) sont à la pointe de la technologie d'éclairage solaire offrant différents types de programmation de contrôle d'éclairage. Un système de haute qualité qui permet une plus longue durée de vie de la batterie.

Gigacandela répond à toutes vos exigences en matière d'autonomie et de puissance. Sa gamme variée de candélabres solaires respecte les normes de l'éclairage public. Ils s'adaptent à tous types d'applications : parkings, voiries, zones commerciales ou industrielles, etc.



de 10 à 350W



Jusqu'à
160 lm/W



IP66



-40°C à +50°C



LifePO4



Micro-ondes



Traitement
bord de mer



Economie
d'énergie



UKAS
ISO 9001
ISO 14001



RoHS

CB

ENEC

SAA

LM-80

IP65

IK09
IK10

ULR
0%

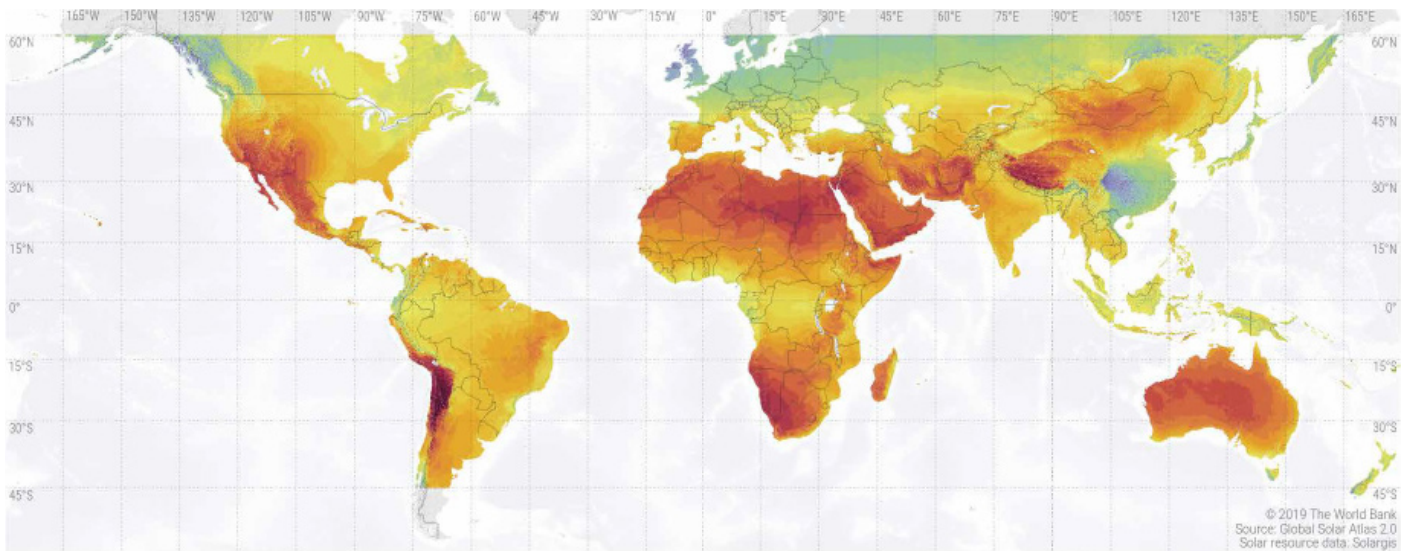
GARANTIE
5 ANS

Z



CONFORMITÉS EN 60598-1 | EN 60598-2 | EN 60598-3 | EN 61346-2-13 | EN 62471 | EN 55015 | EN 61547 | EN 61000-3-2 | EN 61000-3-3 | EN 62493 | EN 50581 | EN 13032

GIGACANDELA la puissance du soleil au service de votre éclairage.



Long-term average of photovoltaic power potential (PVOUT)

Daily totals:	2.0	2.4	2.8	3.2	3.6	4.0	4.4	4.8	5.2	5.6	6.0	6.4	
Yearly totals:	730	876	1022	1168	1314	1461	1607	1753	1899	2045	2191	2337	kWh/kWp

Notre Mât d'éclairage.



Panneau solaire photovoltaïque

Armoire sur le mât avec batterie **GIGABOX** à refroidissement naturel

Luminaire d'éclairage public efficace à choisir dans toute la gamme de luminaires **GIGACANDELA**

Mât conforme au standard **EN40**



Les certificats **D'ÉCONOMIES D'ÉNERGIE**
Ministère de la Transition écologique et solidaire

Caractéristiques principales.

DES COMPOSANTS DE QUALITÉ POUR EXPLOITER L'ÉNERGIE SOLAIRE

1. PANNEAU SOLAIRE

Capte l'énergie du soleil et la transforme en électricité grâce à un rendement élevé, garantissant une production d'énergie fiable et continue.

4. LUMINAIRE LED

Fournit un éclairage puissant, homogène et économe en énergie, tout en assurant une excellente durabilité et un faible coût de maintenance.

2. BATTERIE LITHIUM COMPACT LIFEP04

Stocke l'énergie produite pour une utilisation nocturne. Sa technologie LiFePO₄ assure une longue durée de vie, une grande stabilité et une sécurité optimale.

5. TÉLÉCOMMANDE

Permet de paramétrer facilement le luminaire (modes d'éclairage, puissance, horaires) pour un pilotage simple, rapide et précis.

3. CONTRÔLEUR MPPT

Optimise en temps réel la charge de la batterie en maximisant la récupération d'énergie solaire. Il améliore les performances globales du système et prolonge la durée de vie de la batterie.

POURQUOI CHOISIR WALLIS ?

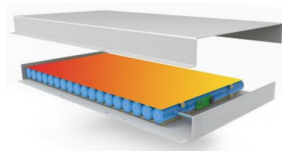
Ce luminaire est idéal partout où l'on recherche fiabilité, autonomie, résistance et durabilité, sans travaux lourds ni consommation électrique. Il offre un choix de luminaires variés pour s'adapter aux différentes exigences esthétiques.

Caractéristiques.



PANNEAU SOLAIRE

1. Puissance : 50Wc < 180Wc
2. Recouvert de verre gaufré. Transmission lumineuse du soleil de 91.42%.
3. Cellules solaires en silicium à ligne monocristalline. Efficacité de conversion 18%-24%.
4. Température de fonctionnement -30°C < 75°C, Taux d'humidité : 0 < 100%, Vitesse du vent > 250km/h
5. Garantie : 5 ans.



BATTERIE

1. 480Wh < 3600Wh.
2. Lithium Phosphate LIFEP04.
3. Durée de vie : Supérieure à 4000 cycles à 50% de DOD.
4. Plus de 2500 cycles à 80% de DOD.
5. Meilleure technologie de lithium disponible.
6. Résiste aux hautes températures.
7. Carte électronique de gestion et protection intégrée dans chaque batterie.
8. Garantie sans entretien pendant toute la durée de vie.



CONTRÔLEUR SOLAIRE INTELLIGENT

1. Détecteur diurne automatique.
2. Fonction dimmable sur plage horaire.
3. IP67.
4. Efficacité de charge MPPT
5. Parafoudre 10kV.
6. Garantie 5 ans.



LUMINAIRE LED

1. Boîtier en aluminium moulé sous pression.
2. Excellente dissipation thermique qui garantit une longue durée de vie et une grande fiabilité.
3. Différentes options de puissances avec différents optiques et modèles pour une plus grande flexibilité afin de s'adapter aux différents types de routes et aux exigences du client.
4. IP66, IK09
5. Garantie 5 ans.



Pour chaque projet et chaque zone géographique, GIGACANDELA réalise un bilan énergétique détaillé pour valider le programme d'exploitation requis.

Références.

Références	Wattage	Panneau solaire	Batterie	Flux de sortie du luminaire
701101	20W	80W (770x670x30mm)	36AH/12.8V	2800lm
701102	30W	100W (900x670x35mm)	48AH/12.8V	4200lm
701103	40W	120W (1010x670x35mm)	72AH/12.8V	5600lm
701104	50W	160W (1260x670x35mm)	90AH/12.8V	7000lm
701105	60W	180W (1480x670x35mm)	108AH/12.8V	8400lm
701106	70W	120Wx2 (1260x670x35mm)	66AH/12.8V	9800lm
701107	80W	120Wx2 (1260x670x35mm)	72AH/12.8V	11200lm

Programmation.

EXEMPLE



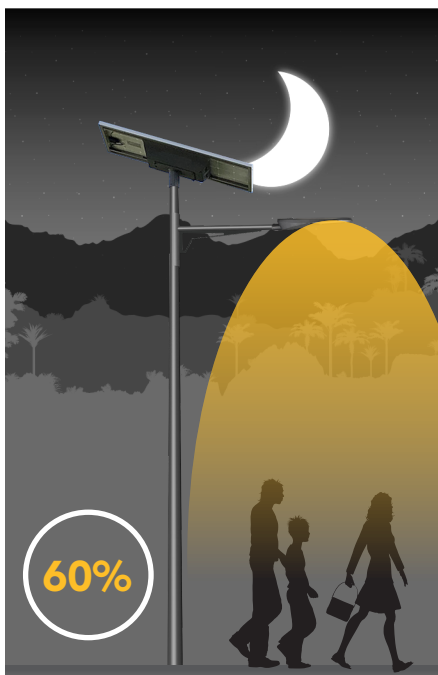
Avec suffisamment de lumière naturelle, le luminaire se recharge.



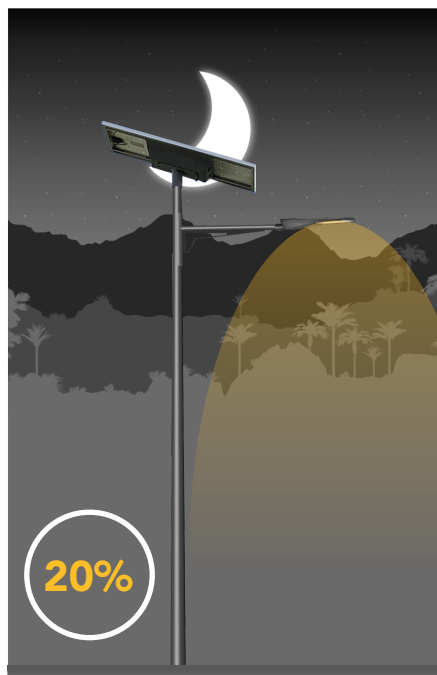
Durant la phase des 4 premières heures, la lumière illumine à 100% de luminosité lorsque une présence est détectée.



Elle passe à 30% lorsqu'il n'y a pas de présence détectée après 30 secondes.



Durant la phase de la 5^e à la 8^e heure, la lumière passe à 60% de luminosité lorsque une présence est détectée.



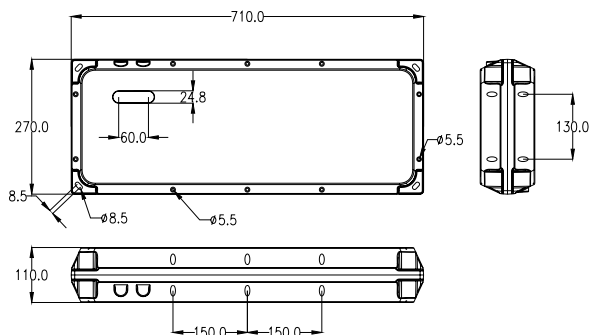
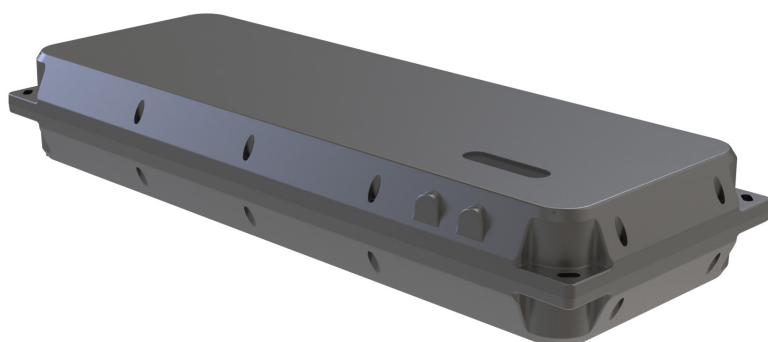
Durant cette dernière phase la lumière est réduite à 20% en absence de présence.



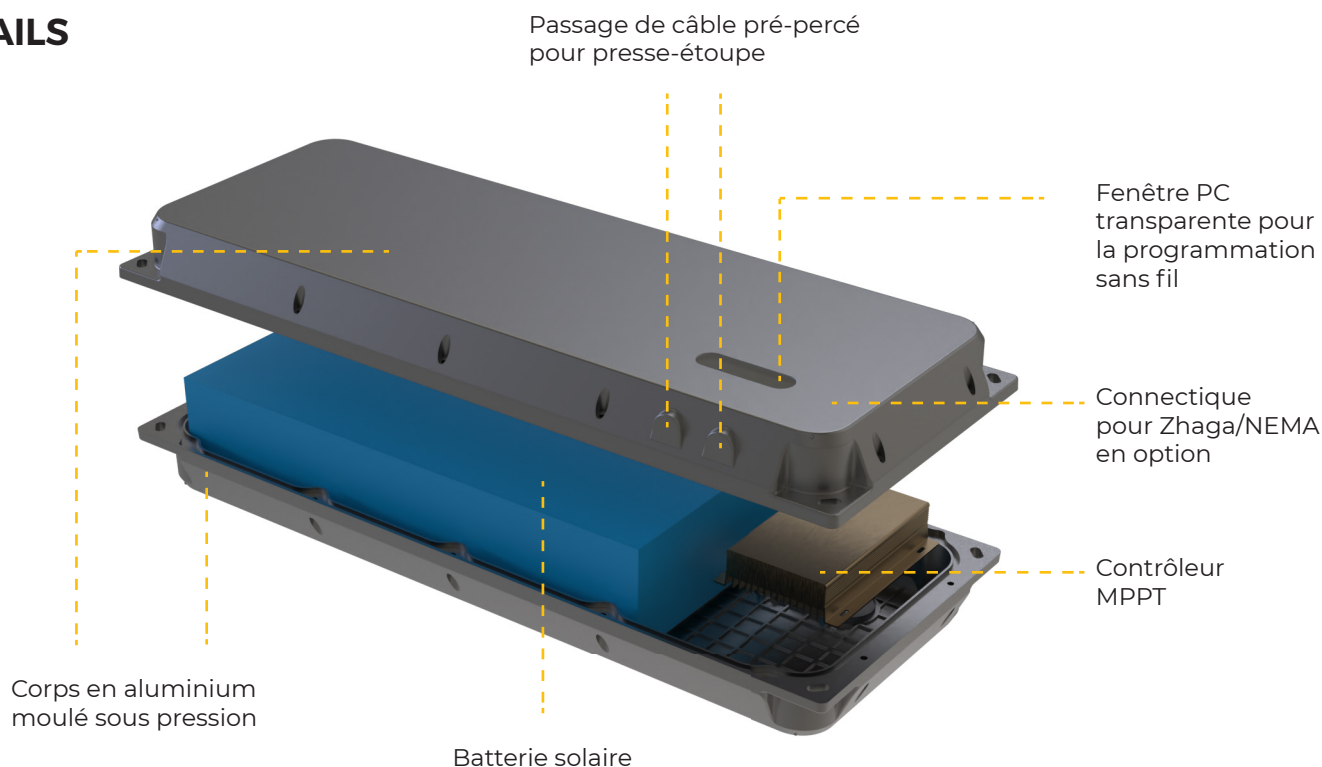
La lumière garde 10% de luminosité pendant 3 heures jusqu'au lever du soleil.

Gigabox.

GIGABOX À REFROIDISSEMENT NATUREL



DÉTAILS



Caractéristiques Gigabox.

Type de batterie	LiFePO ₄
Tension de la batterie	12,8 V / 25,6 V
Capacité maximale	1689,6 Wh
Plage d'état de charge (SOC)	10 % ~ 100 %
Efficacité de charge et décharge	≥ 96 %
Nombre de cycles	≥ 2000 (courant : 0,5C à 20 \square , taux de rétention de capacité : 80 %)
Courant de charge standard (A)	0,5C en CC/CV
Courant de décharge standard (A)	0,5C en CC/CV
Courant de charge continu maximal (A)	1C en CC/CV
Courant de décharge continu maximal (A)	1C en CC/CV
Température de fonctionnement	Charge : 0°C à 60°C / Décharge : -5°C à 60°C
Humidité relative ambiante	10 % ~ 90 %

CAPACITÉ	Batterie A	Batterie B	Dimensions
614Wh	12.8V/48Ah	25.6V/24Ah	710*270*110
768Wh	12.8V/60Ah	25.6V/30Ah	710*270*110
921Wh	12.8V/72Ah	25.6V/36Ah	710*270*110
1075Wh	12.8V/96Ah	25.6V/48Ah	710*270*110
1228Wh	12.8V/84Ah	25.6V/42Ah	710*270*110
1382Wh	12.8V/108Ah	25.6V/54Ah	710*270*110
1536Wh	12.8V/120Ah	25.6V/60Ah	710*270*110
1689Wh	12.8V/132Ah	25.6V/66Ah	710*270*110

Wallis

SOLUTION SOLAIRE



Différents choix de luminaires.





Luna

RÉFÉRENCE	LUNA GC SERIES
Source lumineuse	SMD LED Module
Température de couleurs	4000K standard (Optionnel 2700K / 3000K / 5000K / 5700K) / LED ambré disponible
Stabilité colorimétrique	3 ou 5 niveaux MacAdam pour LED standard couleurs
CRI	>70 ou >80 (blanc neutre et blanc froid)
Flux lumineux	de 1800 à 45 000 lm
Puissance	de 10W jusqu'à 350W
Efficacité lumineuse	160 lm/W
Maintenance lumen (L70)	> 100 000 heures
Maintenance (L80B10)	> 80 000 heures
Constant Lumen sortie (CLO)	au choix
Matériaux optique	PC / PMMA (LEDIL)
Matériaux couvercle	Verre trempé (5 mm)
ULR (%)	0% en verre plat
Diamètre cross	42 mm, 60 mm, 76 mm
Contrôle d'entrée	DALI, 0-10V, Astro Dim, Step Dim
Classe électrique	classe I et classe II (IED-EN 60598)
Couleur	Standard RAL7024 (ou au choix)
IP	IP66
IK	IK09 - IK10 (IEC - EN 62262)
Prise au vent en M2	XS 0.023 / S 0.048 / M 0.058 / L 0.088
Température de fonctionnement	-40°C < Ta ≤ 50°C
Modules de protections thermiques LED	oui
Modules de protections thermiques Driver	oui
Protection de surtension	4kV (10kV en option)
Options	mini photocellule, câble inclus
Certifications	CE CB ENEC
Matériaux	ADC12 / compositions faible en cuivre
Garantie	5 ans



Havane

RÉFÉRENCE	HAVANE GC SERIES
Source lumineuse	CREE XT-E
Température de couleurs	2200K à 3000K
Stabilité colorimétrique	3 ou 5 niveaux MacAdam pour LED standard
IRC	RA80
Flux lumineux	de 2311 à 15644 lm
Puissance	de 18W jusqu'à 142W
Efficacité lumineuse	110-130 lm/W
Courant nominal	350 mA à 700 mA
Durée de vie à 90% du flux initial (L90B50)	> 100 000 heures
Constant Lumen sortie (CLO)	au choix
Matériaux optique	PC
Matériaux couvercle	Verre trempé (5 mm)
ULR (%)	0% en verre plat
Diamètre cross	42 mm, 60 mm, 76 mm
Contrôle d'entrée	0-10V
Classe électrique	classe I et classe II (IED-EN 60598)
Couleur	Standard RAL7024 (ou au choix)
IP	IP66
IK	IK09 - IK10 (IEC - EN 62262)
Température de fonctionnement	-40°C < Ta ≤ 50°C
Modules de protections thermiques LED	oui
Modules de protections thermiques Driver	oui
Protection de surtension	4kV (10kV en option)
Options	mini photocellule & NEMA socket, câble inclus
Certifications	CE CB ENEC
Matériaux	ADC12 / compositions faible en cuivre
Garantie	5 ans



Belo

RÉFÉRENCE	BELO GC SERIES
Température de couleurs	2200K / 3000K / 4000K / LED ambré disponible
Puissances	30W / 40W / 60W / 80W / 100W / 120W / 150W / 200W / 240W
IRC	>RA70 ou >RA80
Flux lumineux	de 3467 à 12 800 lm
Efficacité lumineuse	110-130 lm/W
Durée de vie à 90% du flux initial (L90B50)	> 100 000 heures
Types d'optiques	Type I / Type II / Type III / Type IV / Type V
Voltage	AC 90-305V ou AC 220-240V
Fréquence	50/60Hz
Facteur de puissance	≥ 0,95 cos
Classe électrique	classe I et classe II (IED-EN 60598)
Dimmable	0-10V (standard) / Timing, PWM, DALI en option
IP	IP66
IK	IK09 - IK10 (IEC - EN 62262)
Température de fonctionnement	-35°C < Ta ≤ 50°C
Matériaux boîtier	Moulage aluminium
Optiques	PC (HOSCA OPTICS) / PMMA (LEDIL et VS)
Vitre de protection	Verre trempé 5mm
Joint	Silicone
Stabilité colorimétrique	3 ou 5 MacAdam
Garantie	5 ans

